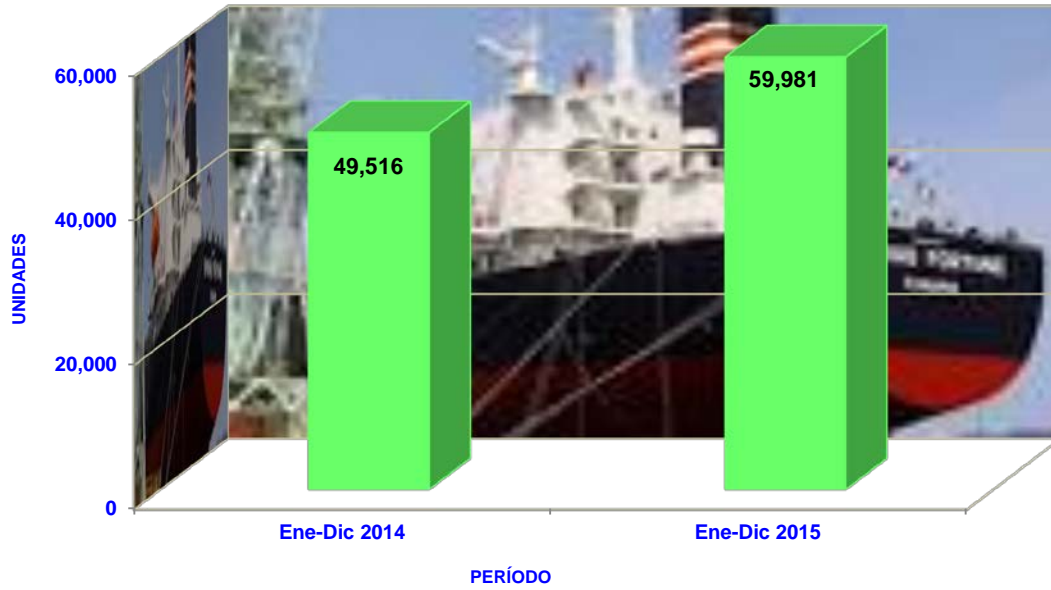
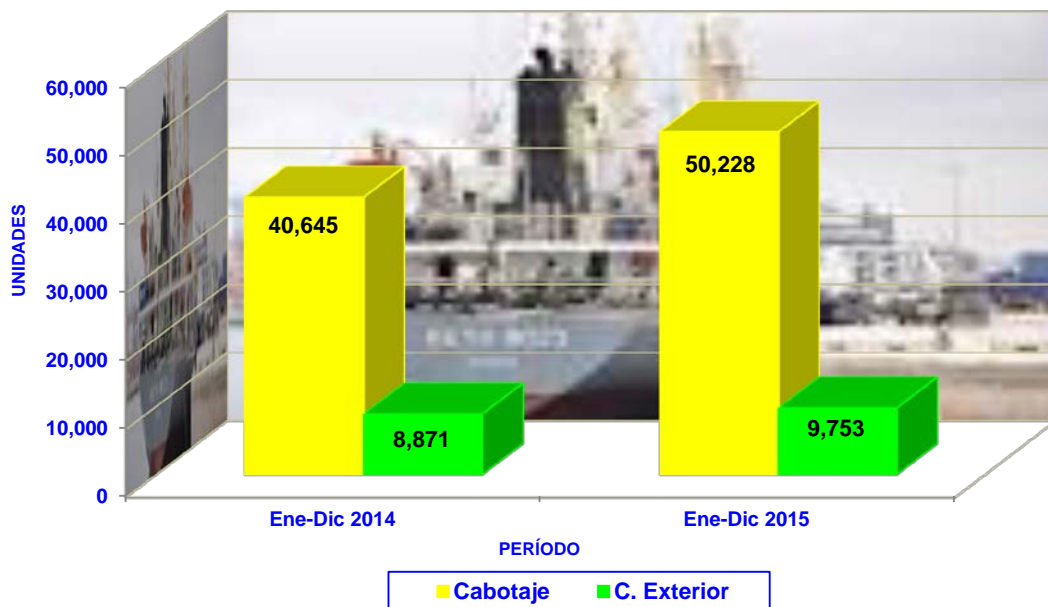




**GRÁFICA S.P.-01 MOVIMIENTO DE NAVES EN EL SISTEMA PORTUARIO NACIONAL (EN UNIDADES) ENERO-DICIEMBRE. AÑOS: 2014-2015(p)**



**GRÁFICA S.P.-02 MOVIMIENTO DE NAVES EN EL SISTEMA PORTUARIO NACIONAL, SEGÚN TRÁFICO (EN UNIDADES) ENERO-DICIEMBRE. AÑOS: 2014-2015(p)**

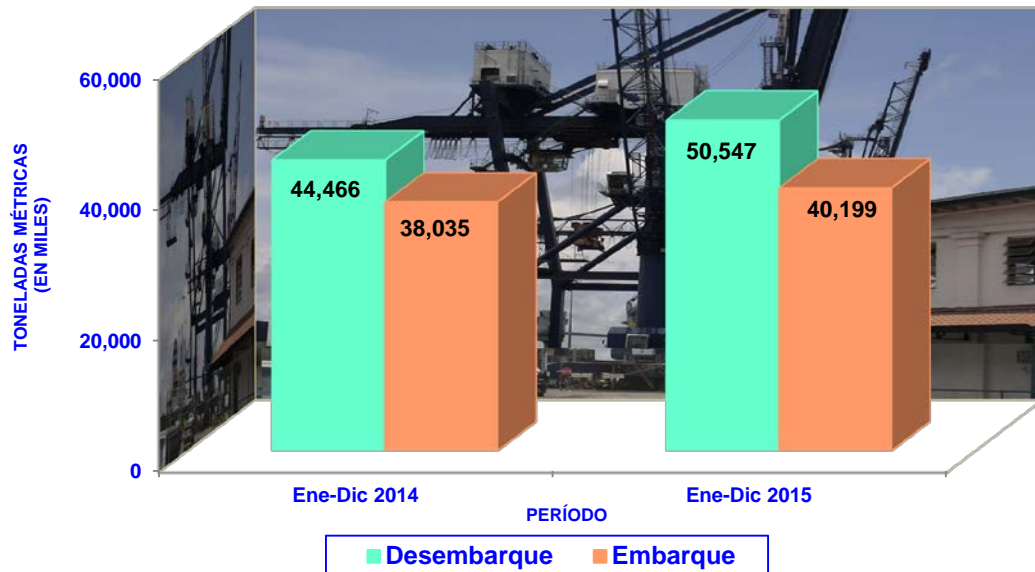


(p): Cifras Preliminares.

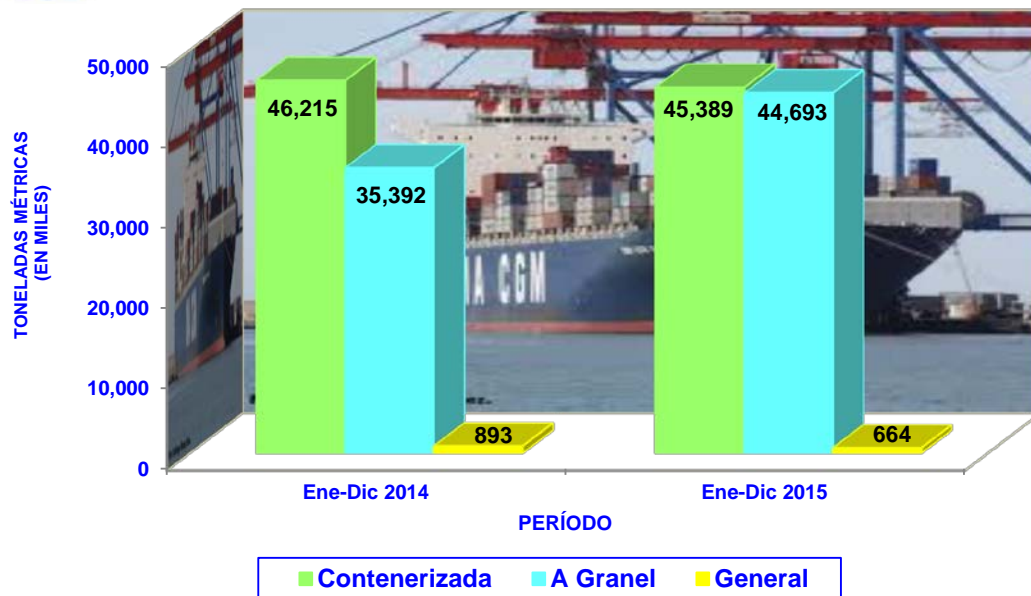
FUENTE: Dirección General de Puertos e Industrias Marítimas Auxiliares.  
Área de Estadísticas Generales. A.M.P.



**GRÁFICA S.P.-03 MOVIMIENTO DE CARGA EN EL SISTEMA PORTUARIO NACIONAL, SEGÚN OPERACIÓN (EN MILES DE TONELADAS MÉTRICAS) ENERO-DICIEMBRE. AÑOS: 2014-2015(p)**

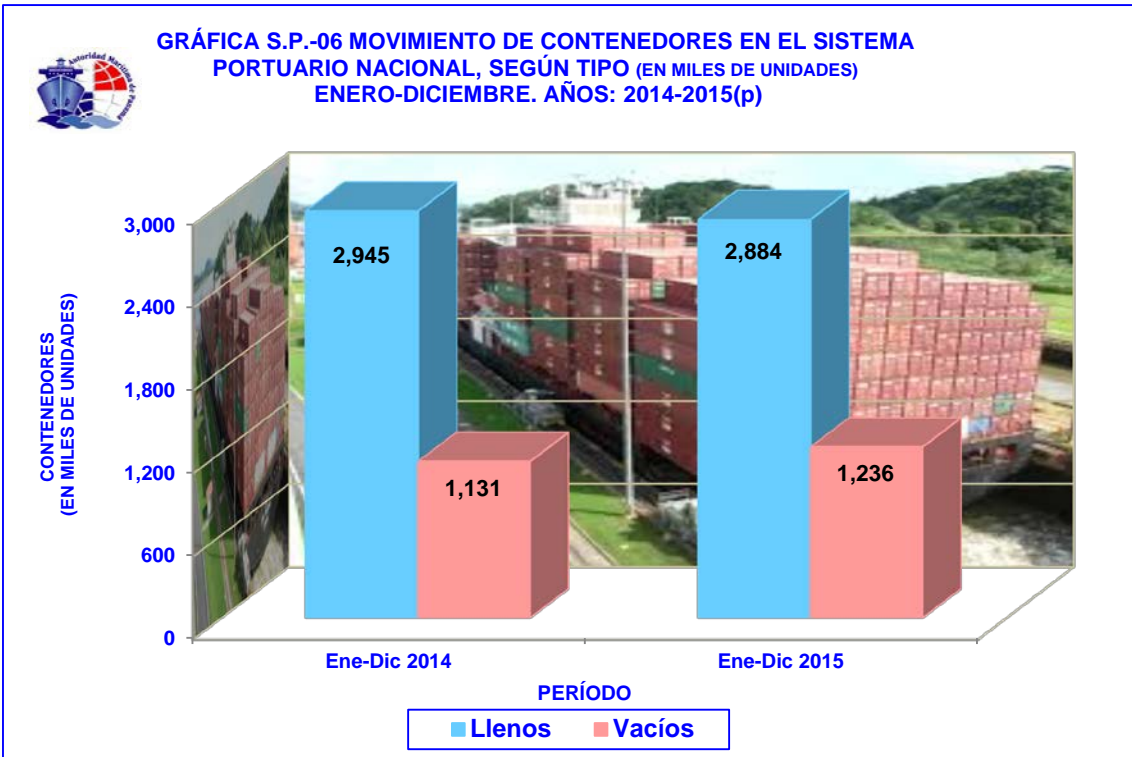
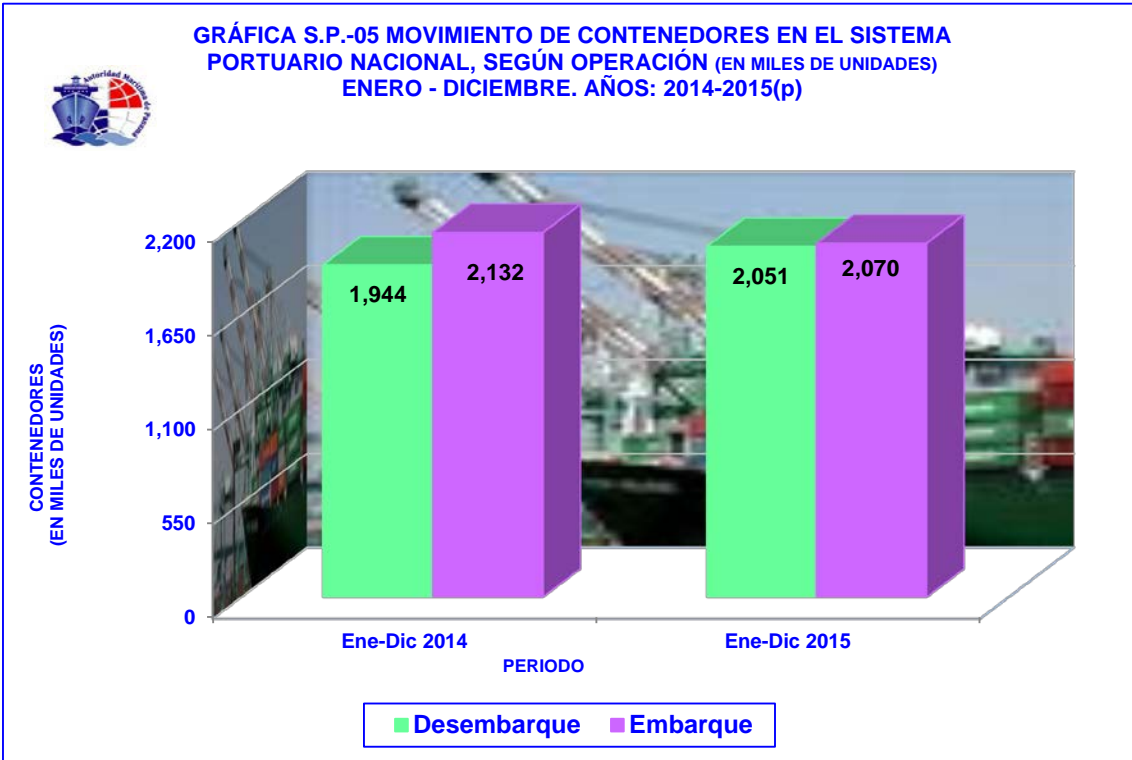


**GRÁFICA S.P.-04 MOVIMIENTO DE CARGA EN EL SISTEMA PORTUARIO NACIONAL, SEGÚN ESTRUCTURA (EN MILES DE TONELADAS MÉTRICAS) ENERO-DICIEMBRE. AÑOS: 2014-2015(p)**



(p): Cifras Preliminares.

FUENTE: Dirección General de Puertos e Industrias Marítimas Auxiliares.  
Área de Estadísticas Generales. A.M.P.

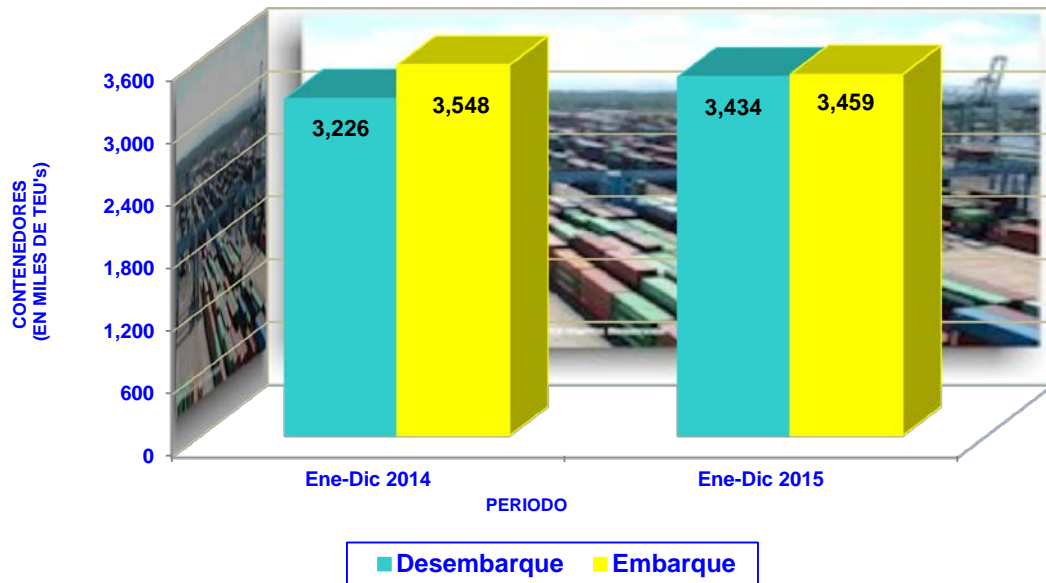


(p): Cifras Preliminares.

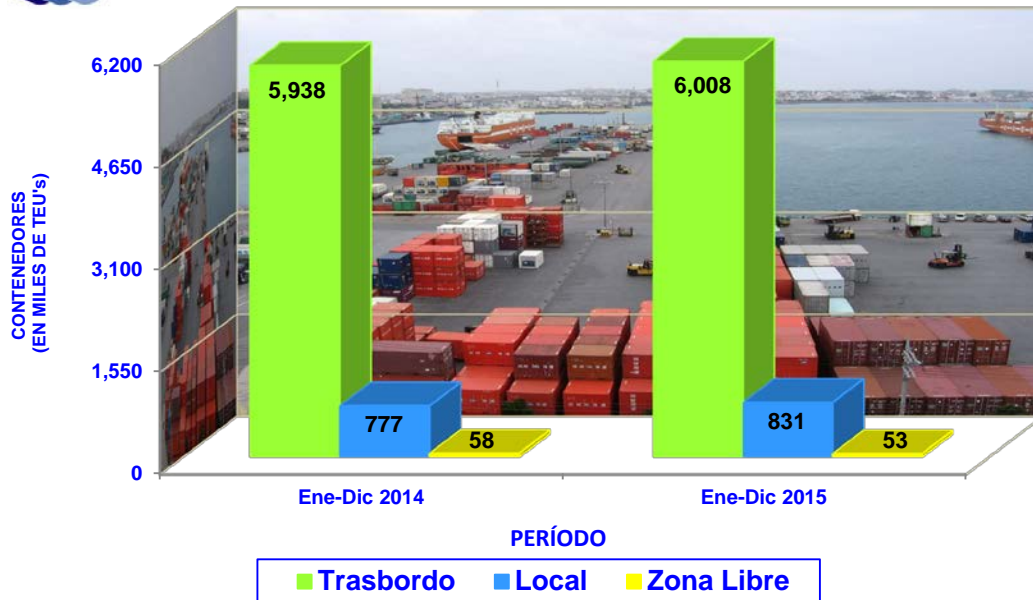
FUENTE: Dirección General de Puertos e Industrias Marítimas Auxiliares.  
Área de Estadísticas Generales. A.M.P.



**GRÁFICA S.P.-07 MOVIMIENTO DE CONTENEDORES EN EL SISTEMA PORTUARIO NACIONAL, SEGÚN OPERACIÓN (EN MILES DE TEU'S) ENERO - DICIEMBRE. AÑOS: 2014-2015(p)**

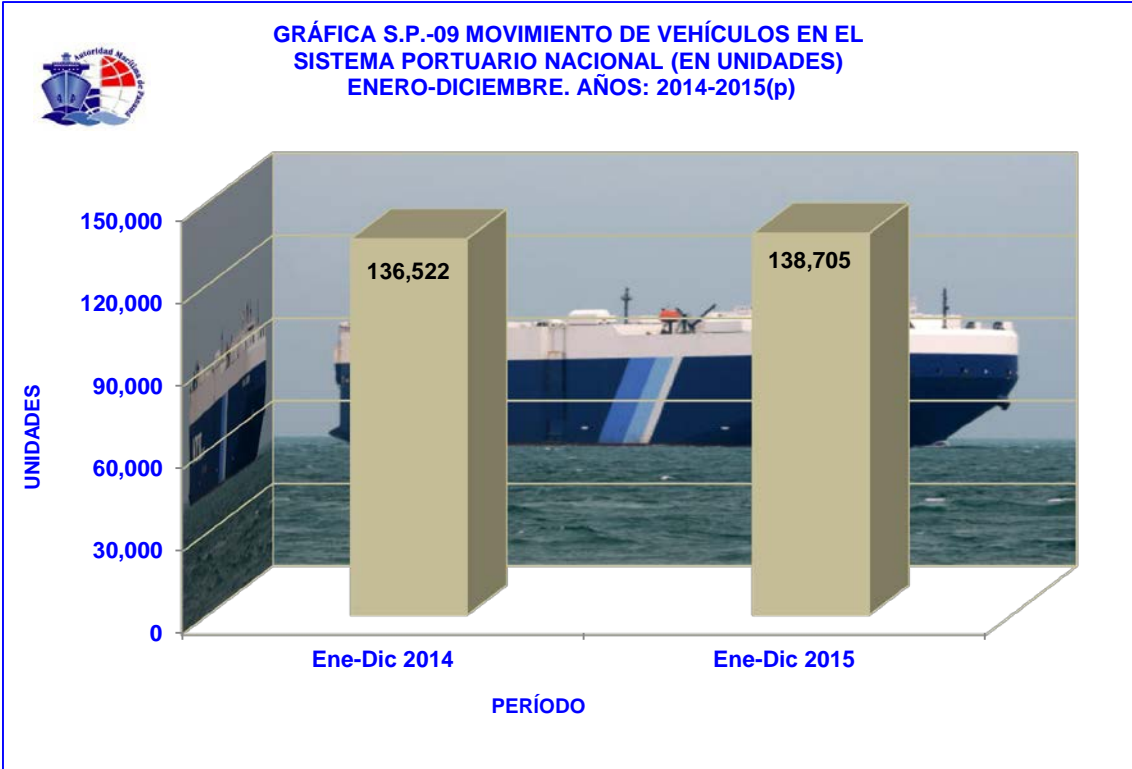


**GRÁFICA S.P.-08 MOVIMIENTO DE CONTENEDORES EN EL SISTEMA PORTUARIO NACIONAL, SEGÚN DESTINO (EN MILES DE TEU'S) ENERO-DICIEMBRE. AÑOS: 2014-2015(p)**



(p): Cifras Preliminares.

FUENTE: Dirección General de Puertos e Industrias Marítimas Auxiliares.  
Área de Estadísticas Generales. A.M.P.



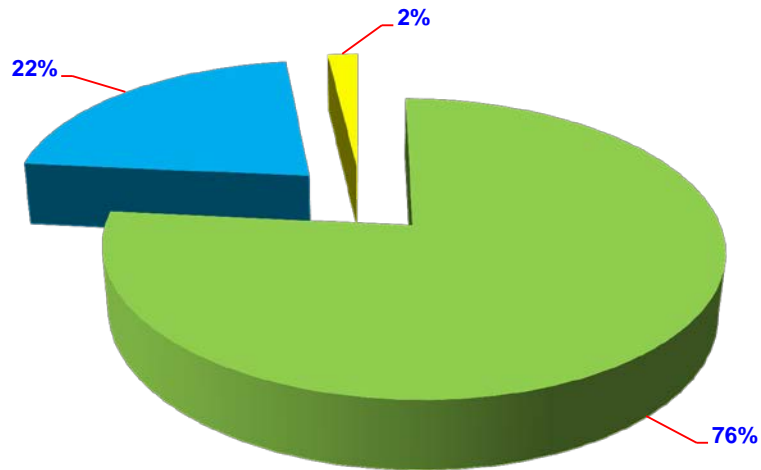
(p): Cifras Preliminares.

FUENTE: Dirección General de Puertos e Industrias Marítimas Auxiliares.  
Área de Estadísticas Generales. A.M.P.





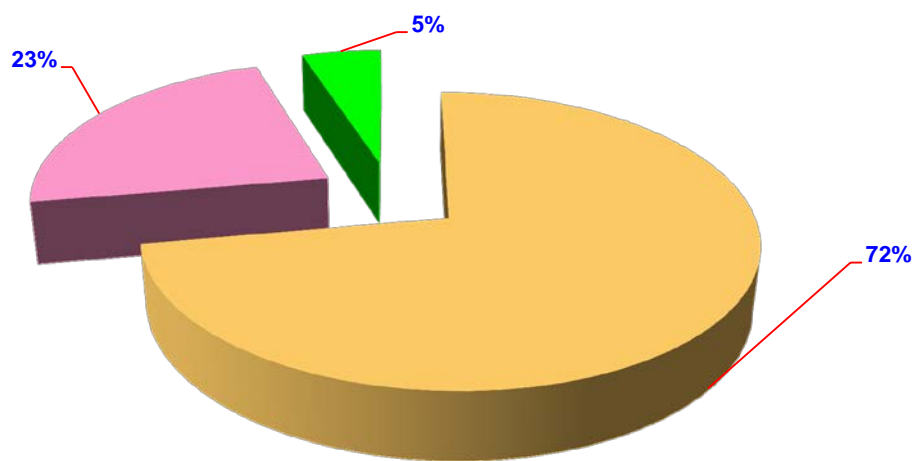
GRÁFICA GM-01 EMISIÓN DE CERTIFICADOS DE TRÁMITE DE REFRENDO DE TÍTULOS A OFICIALES, SEGÚN ÁREA GEOGRÁFICA ENERO-DICIEMBRE. AÑO: 2015(p)



- Área Geográfica de Asia
- Área Geográfica de Europa, África, Norteamérica y Canadá
- Área Geográfica de América (El Caribe, Suramérica y Panamá)



GRÁFICA GM-02 EMISIÓN DE CERTIFICADOS DE TRÁMITE DE REFRENDO DE TÍTULOS A MARINOS, SEGÚN ÁREA GEOGRÁFICA ENERO-DICIEMBRE. AÑO:2015(p)



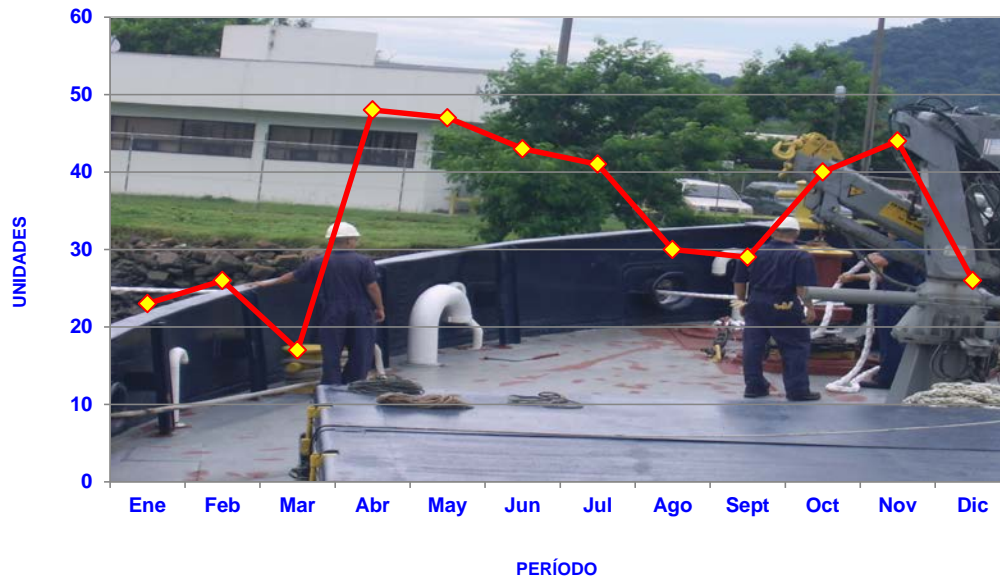
- Área Geográfica de Asia
- Área Geográfica de Europa, África, Norteamérica y Canadá
- Área Geográfica de América (El Caribe, Suramérica y Panamá)

(p): Cifras Preliminares.

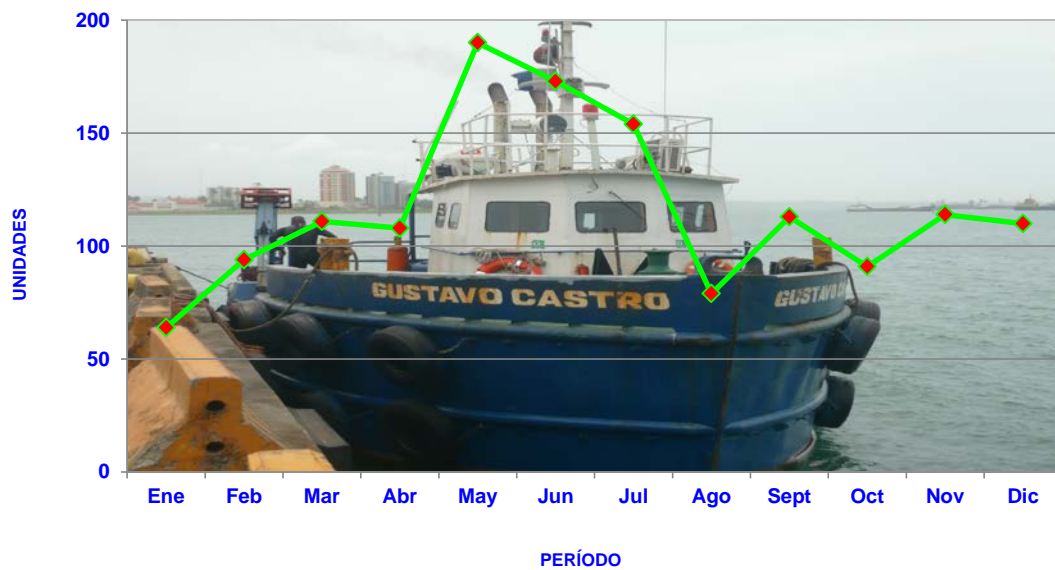
FUENTE: Dirección General de Gente de Mar. Depto. de Titulación.  
Área de Estadísticas Generales. A.M.P.



GRÁFICA G.M.-03 CERTIFICACIONES, CERTIFICADOS DE INSPECCIÓN DE ALOJAMIENTO DE TRIPULANTES (C.I.C.A.) Y DISPENSAS. ENERO - DICIEMBRE. AÑO: 2015(p)



GRÁFICA G.M.-04 COMPORTAMIENTO DE LOS CERTIFICADOS DE INSPECCIÓN DE RENOVACIÓN DE ALOJAMIENTO DE TRIPULANTES (C.I.C.A.) ENERO - DICIEMBRE. AÑO: 2015(p)

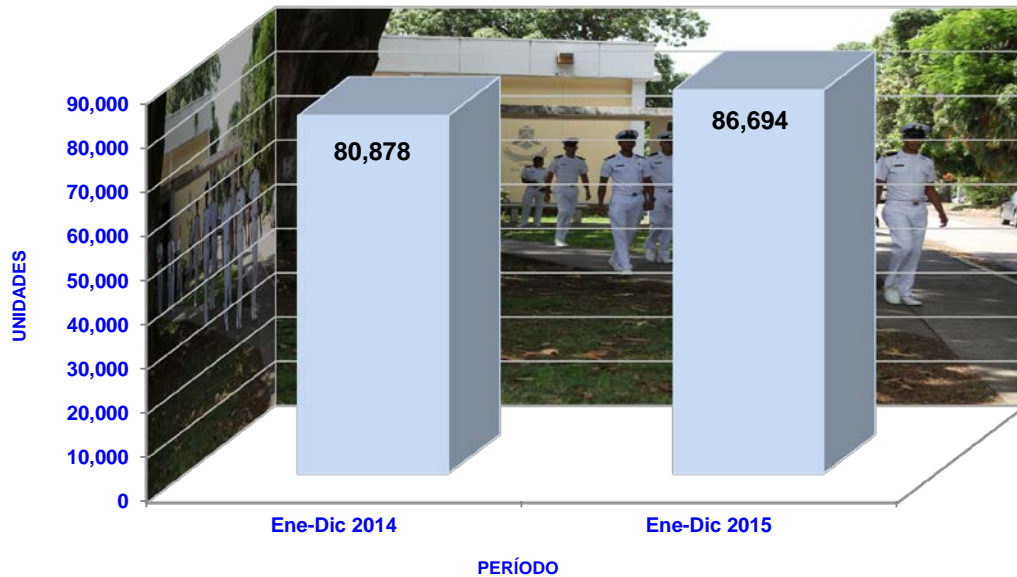


(p): Cifras Preliminares.

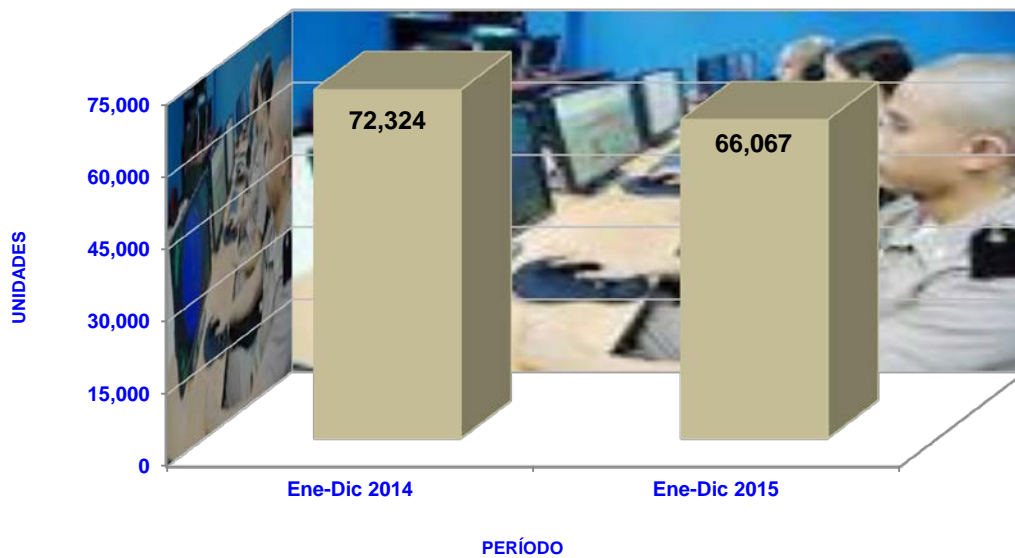
FUENTE: Dirección General de Gente de Mar. Depto. de Titulación.  
Área de Estadísticas Generales. A.M.P.



**GRÁFICA G.M.-05 LICENCIAS DE OFICIALES EMITIDOS A PANAMEÑOS Y EXTRANJEROS (EN UNIDADES)  
ENRO-DICIEMBRE. AÑOS: 2014-2015(p)**



**GRÁFICA G.M.-06 CARNÉS DE MARINOS DE AGUAS INTERNACIONALES EMITIDOS A PANAMEÑOS Y EXTRANJEROS (EN UNIDADES)  
ENERO-DICIEMBRE. AÑOS: 2014-2015(P)**



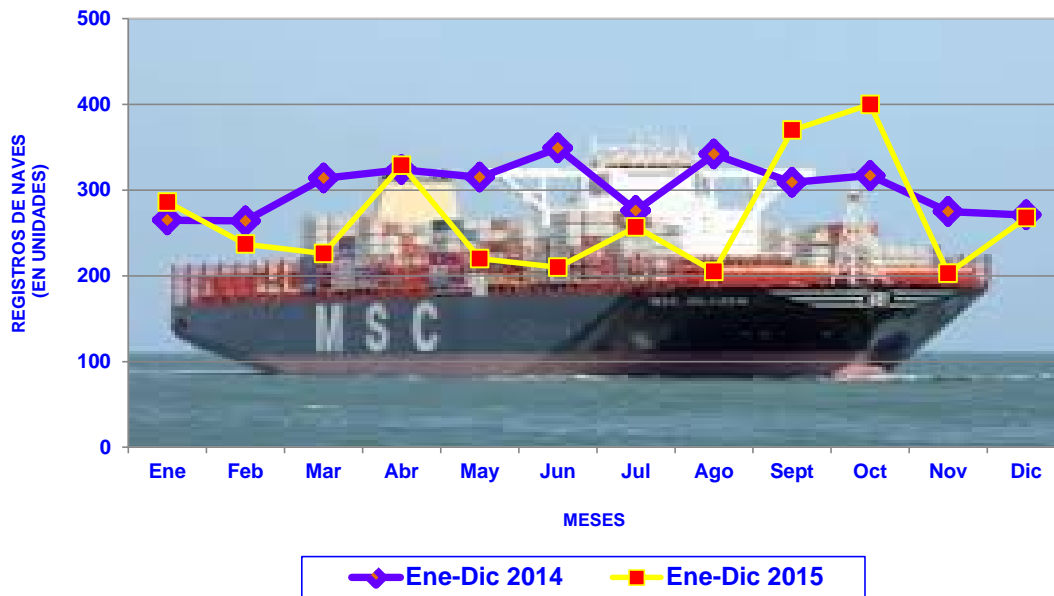
(p): Cifras Preliminares.

FUENTE: Direccion General de Gente de Mar. Depto. de Titulacion.  
Area de Estadísticas Generales. A.M.P.

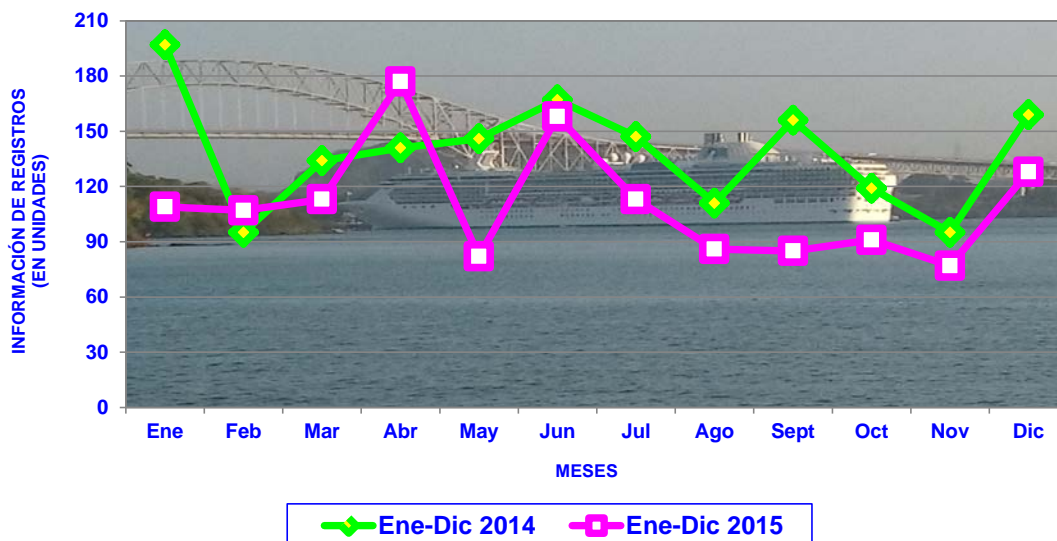




**GRPTGN-01 DOCUMENTOS INGRESADOS AL DIARIO EN LA DIRECCIÓN GENERAL DE REGISTRO PÚBLICO DE PROPIEDAD DE NAVES. ENERO-DICIEMBRE. AÑOS: 2014-2015(p)**



**GRPTGN-02 NÚMERO DE ENTRADAS DE INFORMACIÓN DE REGISTROS TRAMITADOS EN LA DIRECCIÓN GENERAL DE REGISTRO PÚBLICO DE PROPIEDAD DE NAVES ENERO-DICIEMBRE. AÑOS: 2014-2015(p)**



(p): Cifras Preliminares.

FUENTE: Dirección General de Registro Público de Título, Gravámenes de Naves.  
Área de Estadísticas Generales. A.M.P.